

AGUILA, AVENC DE L' - N° 639

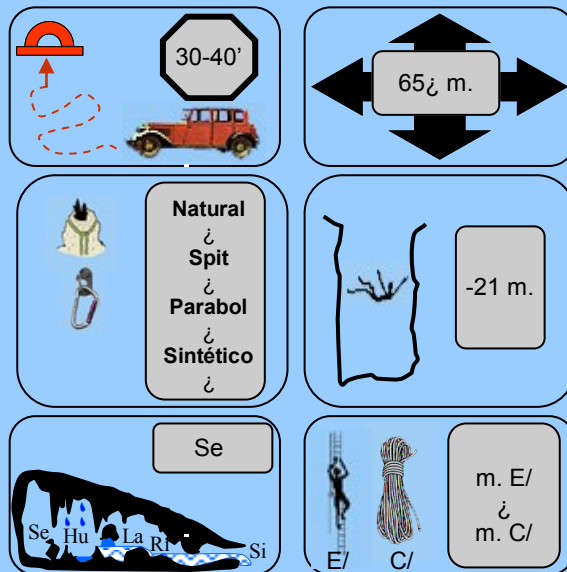
Referencia: Ali.-639-07XI-09C-XX

Localidad de acceso: **Xixona (Jijona)**
 Partido Judicial: **Alicante**
 Comarca: **I' Alacantí**
 Lugar: **Penyes de Roset**

Datos Referenciales:
 N° General: **639**
 N° en s.s. orográfico: **07**
 Término Municipal: **Xixona (Jijona)**
 S. Orográfico: **09)Serreta-Plans-Carrasqueta-Penya Mitjorn**
 s.s. orográfico: **C) Penya Mitjorn**
 V. Hidrográfica: **A) R. Vert, Monnegre, Sec**
 s.v. hidrográfica: **A)R. Monnegre**

Recorrido total: **65¿ m.**
 Profundidad máxima: **-21¿ m.**

CUADRO SINÓPTICO DE LA CAVIDAD

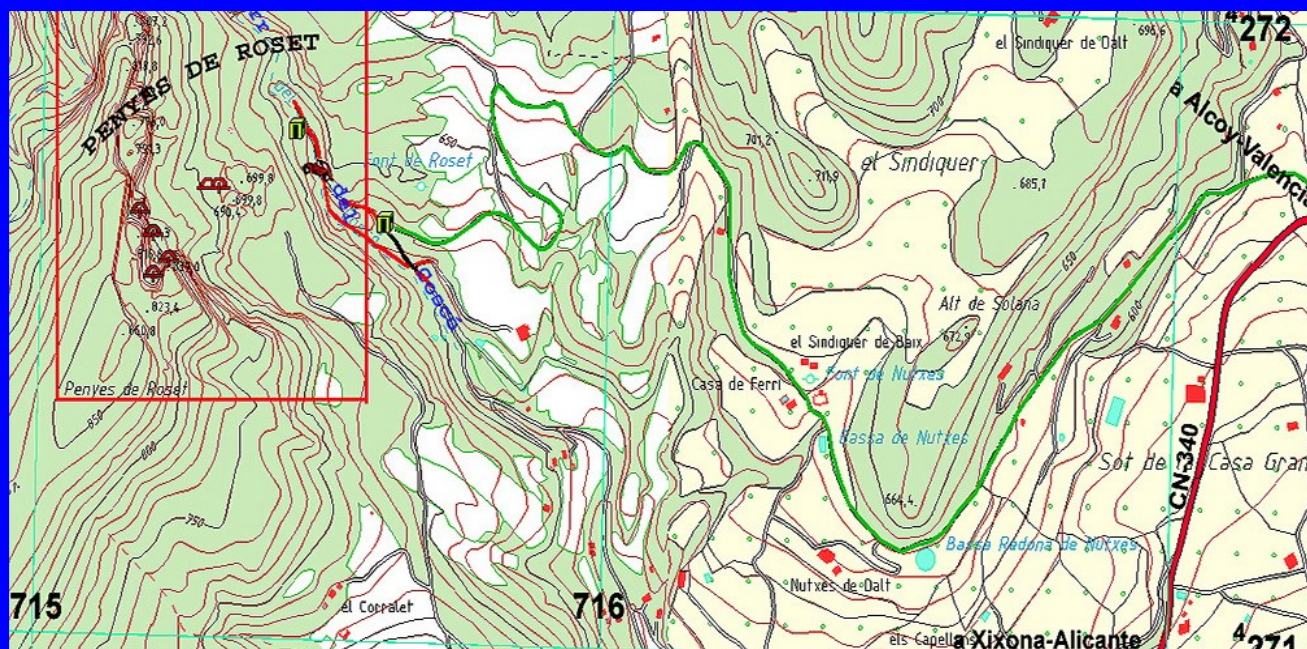


LOCALIZACIÓN

Plano Guía.- s.s.o. : 09C —Ref. A.639-07XI
 Cartografía Oficial de la Comunidad Valenciana I. C. V. N° 846 (4-3) Serra dels Madronyals
 Escala 1: 10.000
 Coordenadas GPS, huso 30– UTM: 4271¿¿¿ N – 715¿¿¿ E – a.s.n.m. 699¿ m. (a.m.) ()

ACCESO A LA CAVIDAD

Cartografía Oficial de la Comunidad Valenciana I. C. V. N° 846 (4-3) Serra dels Madronyals
 Escala 1: 10.000
 Escala en la publicación: Distancia entre coordenadas 1.000 metros.



Trabajo presentado por:

R. Pla Salvador y F. Pavía Alemany
Centro Excursionista de Alcoy (Abril 2015)

ANTECEDENTES

Esta es una información de J. Picó y P. Torregrosa del grupo de espeleología del C. E. de Xixona.

Se trata de una sima explorada en la década de los 70 (XIX) de cuyos datos carecemos, por lo que tan solo podemos dar conocimiento de que ésta cavidad existe en el marco de “Les Penyes de Roset” sin más detalles.

	ACCESO A LA CAVIDAD

La aproximación se realiza según se detalla en la Ref. 579 del C.K.E. de les Penyes de roset como dato general, sin que sea posible en la actualidad establecer su posición exacta.

EMPALME CON LA REF. 579 DEL C.K.E. DE ROSET

CONEXIÓN

<http://deco.alc.upv.es/cuevasalicante/pdf/Penyes-Roset-CKE-579.pdf>

BIBLIOGRAFÍA

GENERALITAT VALENCIANA (1.999), *Cartografía Oficial de la Comunidad Valenciana Hoja N° 843 (4-3) Serra dels Madronyals a Esc. 1:10.000*, Instituto Cartográfico Valenciano, CD Prov. de Alicante

COLABORADORES

J. Picó y P. Torregrosa (2005) información de su existencia