

PRESA DE TIBI

Nº 576

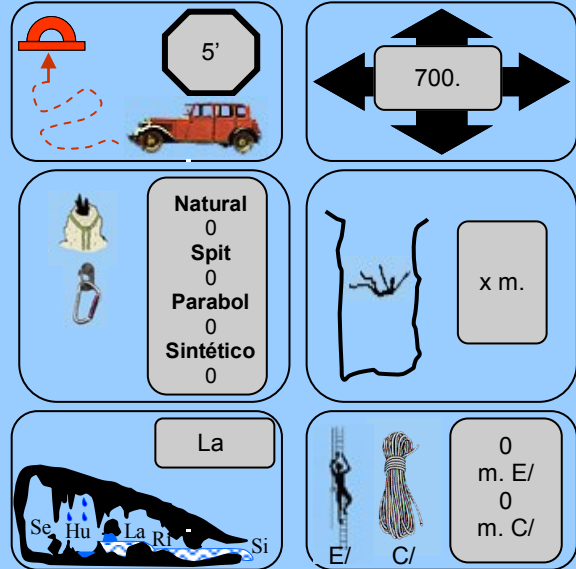
Referencia: Ali.-576-01TI-09C-12A

Localidad de acceso: Tibi
Partido Judicial: Alicante 3
Comarca: l' Alcoiá
Lugar: Mos del Bou - Riu Vert

Datos Referenciales:
Nº General: 576
Nº en s.s. orográfico: 01
Término Municipal: Tibi
S. Orográfico: 09) Els Plans, Carrasqueta y **Penya Migjorn**,
s.s. orográfico: C) **Penya Migjorn**
V. Hidrogràfica: 12) **R. Vert-Monegre-Sec**
s.v. hidrogràfica: A) **R. Vert**

Area total: 7.700 m²
Profundidad máxima: -80¿ m.

CUADRO SINÓPTICO DE LA CAVIDAD

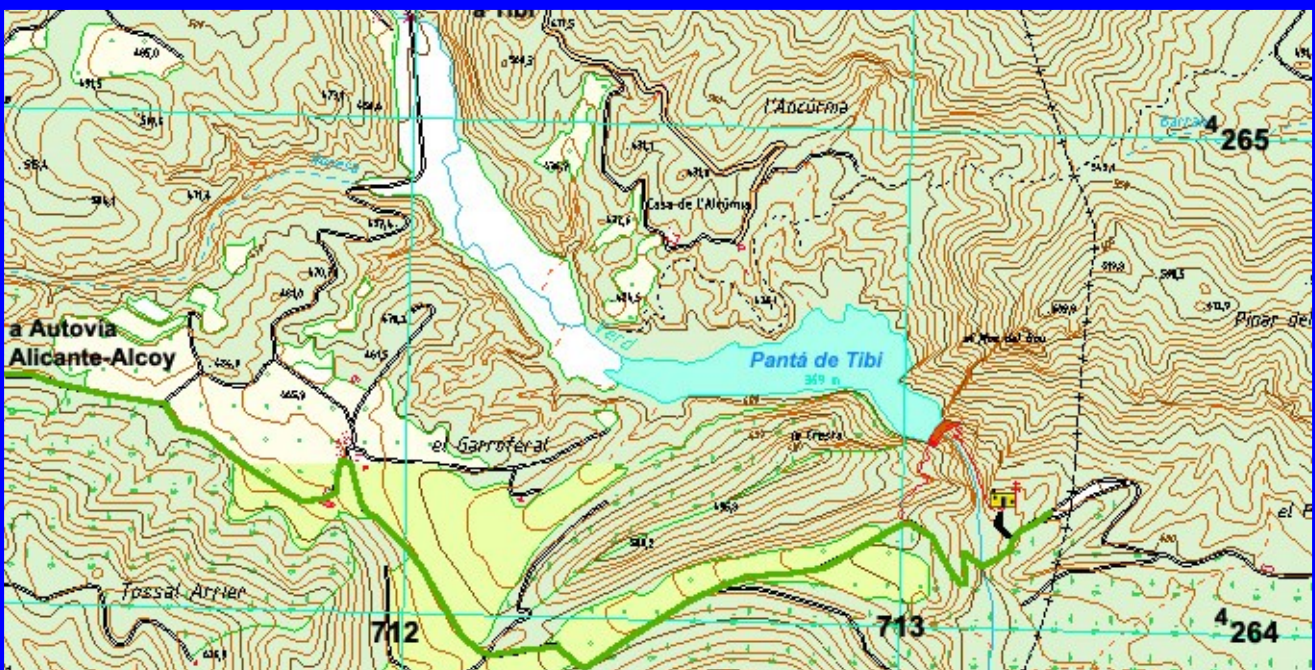


LOCALIZACIÓN

Plano Guía.- s.s.o. : 09C—Ref. A.576-01TI
 Cartografía Oficial de la Comunidad Valenciana I. C. V. Nº 846 (4-4) Tibi Escala 1: 10.000
 Coordenadas GPS, huso 30– UTM: Cuadrante 4264000 N – 712000 E – a.s.n.m. 360 m. (1989)

ACCESO A LA CAVIDAD

Cartografía Oficial de la Comunidad Valenciana I. C. V. Nº 846 (4-4) Tibi Escala 1: 10.000
 Escala en la publicación: Distancia entre coordenadas 1.000 metros.



Trabajo presentado por:

R. Pla Salvador y F. Pavía Alemany
Centro Excursionista de Alcoy (Octubre 2010)

ANTECEDENTES

Historial completo en Internet

<http://www.alicantevivo.org/2007/10/el-pantano-de-tibi.html>

ACCESO AL PANTANO

Desde la autovía A-7 Alicante Alcoy (CN-340 - CV-815) K.18 (Urb. Y gasolinera del Maigmó, se toma la carretera, señalizada y asfaltada, del “Pantá de Tibi”, que tras unos 5 k. se llega al puente que cruza el “Riu Vert” y desde cuyo punto se inicia el “Riu Montnegre”.

Pasado el puente se toma una bifurcación a la izquierda alcanzando una amplia llanura en donde se encuentra una edificación, antiguo transformador de electricidad. Desde este punto se inicia una senda que llega hasta la base del pantano, donde se inicia una sinuosa y empinada escalera que llega hasta la parte alta de la presa, donde se puede ver las aguas embalsadas.

Como complemento de este inciso en el Catálogo de Cavidades de la Provincia de Alicante y ante esta magnífica joya, que no hemos podido silenciar, presentamos un vídeo que tan solo pretende dar una idea del conjunto expuesto.

CONEXIÓN

<http://deco.alc.upv.es/cuevasalicante/videos/presa-tibi-576-video.wmv>

TODA LA INFORMACION DE INTERNET QUEDA CONECTADA EN EL PLANO DEL S.S.O. 09C

https://www.google.es/?gws_rd=ssl#q=pantano+de+tibi+alicante

BIBLIOGRAFÍA

GENERALITAT VALENCIANA (1.999), Cartografía Oficial de la Comunidad Valenciana Hoja N° 846 (4-4) †IBI a Esc. 1.10.000, Instituto Cartográfico Valenciano, CD Prov. de Alicante

INTERNET <http://www.alicantevivo.org/2007/10-el-pantano-de-tibi.html>
Para búsqueda en Google (pantano de tibi alicante)

COLABORADORES

Ayuntamiento de Tibi 2010, Guía.